



Information pôle basket

Avril 2021

Collège Jeanne d'Arc – 2 rue Dupanloup 45000 ORLEANS

☎ 02 38 24 04 70 📠 02 38 62 94 23 e-mail ce.0450785j@ac-orleans-tours.fr

Sommaire

- La présentation du collège
- Le contrat de l'établissement
- Les formations et les dispositifs
- Les pourcentages de réussite au DNB
- L'organigramme
- Les horaires du collège
- L'emploi du temps
- Le carnet de liaison
- Les régimes de sortie
- Le site du collège
- Pronote
- Le fonctionnement de la demi-pension
- L'association sportive
- La répartition des entraînements basket
- Le dossier d'inscription

La présentation du collège

- ▶ Le Collège Jeanne d'Arc, situé dans le centre historique d'Orléans à côté de la cathédrale, est inscrit à l'inventaire des monuments historiques.

À la rentrée 2021 le Collège attend :

- ▶ 628 élèves pour une quarantaine de professeurs répartis en 25 classes :

5 classes de 6^{ème}

6 classes de 5^{ème}

6 classes de 4^{ème}

6 classes de 3^{ème}

1 classe dispositif ULIS

1 classe Allophones

- ▶ Site internet du collège : www.clgjdarc.fr, permet d'obtenir les dernières informations du collège et met à disposition un lien vers le mail de l'établissement.

Le contrat de l'établissement

- ▶ **Trois objectifs jusqu'en 2022:**
 - ▶ – Installer une dynamique de réussite pour tous les élèves
 - ▶ – Optimiser les conditions de réussite d'une orientation choisie
 - ▶ – Garantir un climat scolaire propice aux apprentissages et à l'épanouissement de chacun

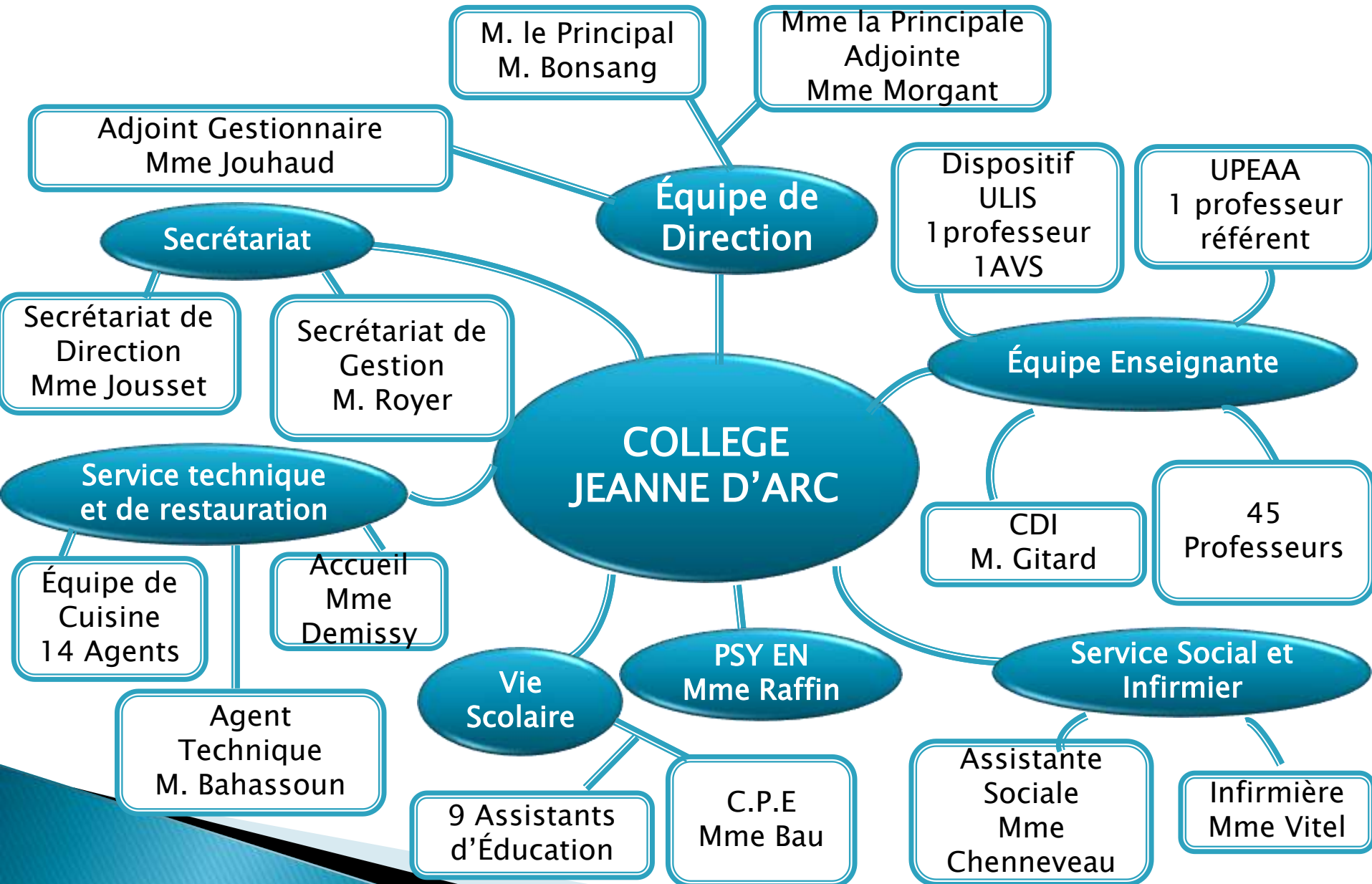
Les formations et les dispositifs

- ▶ Des classes musicales à horaires aménagés (de la 6^{ème} à la 3^{ème}),
- ▶ Un pôle espoir basket
- ▶ Une section sportive scolaire escrime
- ▶ Des classes bilingue (allemand – anglais) de la 6^{ème} à la 3^{ème}
- ▶ Des langues vivantes : anglais, espagnol, allemand, italien
- ▶ Des lettres classiques (latin et grec)
- ▶ Une Unité Locale d'Inclusion Scolaire (ULIS)
- ▶ Une Unité Pédagogique d'Elèves Allophones Arrivants (UPEAA)
- ▶ Un dispositif « devoirs faits »
- ▶ De l'accompagnement personnalisé
- ▶ Un orchestre
- ▶ Une chorale
- ▶ Une association sportive
- ▶ Un Foyer Socio Educatif

Les pourcentages de réussite au DNB

	% Etablissement	% Département
Session 2017	87,6	87,9
Session 2018	89,9	87,4
Session 2019	90,1	85,6
Session 2020	94,7	87,7

L'organigramme



Les horaires au collège

- Matin :

Ouverture : 7h50,

Début des cours : 8h05,

Fin des cours : 12h05

- Après midi :

Ouverture : 13h20,

Début des cours : 13h35,

Sorties de l'après midi : 14h30, 15h30, 16h35

L'emploi du temps

Projet grille horaire rentrée 2018:

**Lundi, Mardi,
Jeudi et Vendredi**
De 8h05 à 12h05
Et de 13h35 à 16h35

Mercredi
8h05 à 12h05

	8h05	9h05	10h05	11h05	12h05	13h35	14h35
8h05	EDUCTION & SP. / JEUX P. / GYMNASIUM BAPTISTE	EDUCATION DEVIANS FAITS / ATLAS P. / CH	ARABIS L'UN / PALLES A. / 202	EDUCATION DEVIANS FAITS / ATLAS P. / CH	1	1	1
9h05	FRANCAIS / DEVIANS FAITS / ATLAS P. / CH	TECHNOLOGIE / L'UN / EN TECHNOLOGIE	ESPAGNE L'UN / CASTOR M. / CH	FRANCAIS / DEVIANS FAITS / ATLAS P. / CH	SCIENCE UN & TERR. / PORTEREAU / CH SUV	PHYSIQUE CHIMIE / PEANET C. / 104 PHYSIQUE	1
10h05	FRANCAIS / DEVIANS FAITS / ATLAS P. / CH	HISTOIRE GEOGRAPHIE / VALEUR L. / 209	1	1	1	1	1
11h05	HISTOIRE GEOGRAPHIE / VALEUR L. / 209	1	1	1	1	1	1
12h05	1	1	1	1	1	1	1
13h35	1	1	1	1	1	1	1
14h35	1	1	1	1	1	1	1
15h35	1	1	1	1	1	1	1
16h35	1	1	1	1	1	1	1

Le carnet de liaison

- ✎ Circulaires et documents transmis aux familles
- ✎ Demandes de rendez-vous
- ✎ L'emploi du temps et ses modifications éventuelles
- ✎ Observations sur le comportement
- ✎ Billets absence et retard ; régime entrées sorties
- ✎ Informations diverses
- ✎ **C'est un document officiel interne à l'établissement.**
- ✎ **Il fait le lien entre l'établissement et la famille.**

ABSENCE N°2

Autorisation de
reprise des cours

ABSENT-E le _____

ou du _____ au _____

Motif _____

Rentré(e) le _____ à _____ h

Visa Vie
Scolaire

Talon conservé par l'Établissement

ABSENCE N°2

L'élève _____ Classe _____

Absent(e) le _____ ou depuis le _____

Rentré(e) le _____ à _____ h

Motif _____

Date et signature du
Responsable légal

Les régimes de sortie


- ▶ Régime de sortie des élèves: les représentants légaux doivent choisir un régime de sortie.

Pour les Demi-Pensionnaires	Pour les Externes
<p>Autorisé à sortir en cas d'absence d'un professeur après le dernier cours de l'après-midi:</p> <p><input type="checkbox"/> OUI</p> <p><input type="checkbox"/> NON</p> <p>Quel que soit leur emploi du temps, les élèves ne pourront sortir qu'une fois le repas pris, soit 13h30.</p>	<p>Autorisé à sortir en cas d'absence d'un professeur en fin de matinée ou en fin d'après-midi, et en cas de permanence non suivie de cours</p> <p><input type="checkbox"/> OUI</p> <p><input type="checkbox"/> NON</p>

- ▶ Sans carnet, la sortie ne sera autorisée qu'aux horaires de l'emploi du temps.
- ▶ Quel que soit le régime de l'élève, aucune sortie entre 2 heures de cours n'est autorisée, en cas d'absence de professeur.

Le site du collège

Accueil Présentation du Collège Informations pratiques Mentions légales ENT Pronote Protocole sanitaire La vie du self
Vie des élèves CDI LIFE2A Orientation Santé et citoyenneté FSE Parents d'élèves




UNSS CHAM Section escrime Le Pôle basket Voyages et sorties Blog des Hélienautes Langues vivantes

Actualités récentes

🔔 Pour être prévenu des derniers articles


Tutoriel d'installation de l'application Pronote



A destination des élèves en particulier, un tutoriel d'installation de l'application Pronote :

➔ Lire la suite : Tutoriel d'installation de l'application Pronote


Association Sportive du Collège



Tous les élèves intéressés par les activités de l'Association Sportive du Collège Jeanne d'Arc sont invités le Mercredi 22 septembre prochain à :

➔ Lire la suite : Association Sportive du Collège


Le nouvel espace numérique de travail du collège




Le nouvel espace numérique de travail du collège : en lien, un document destiné aux parents, et aux élèves concernant l'accès à Pronote

➔ Lire la suite : Le nouvel espace numérique de travail du collège


Campagne de bourses de collège 2021/2022



Protocole sanitaire du collège Jeanne d'Arc sept 2021



Vaccination des élèves contre la COVID 19



Pronote

- ▶ Pronote est le logiciel utilisé par le Collège pour la gestion et le suivi des absences.
- ▶ Pour faciliter le suivi de votre enfant, vous pouvez accéder à Pronote par le biais du site du Collège ou par l'application pour smartphone: des codes personnels vous seront communiqués dès le début d'année scolaire.
- ▶ Vous pourrez y trouver les informations suivantes:
 - ❖ l'emploi du temps et ses éventuelles modifications (absences de professeurs, interventions de partenaires extérieurs...),
 - ❖ le cahier de texte pour le suivi des devoirs,
 - ❖ les résultats scolaires,
 - ❖ les absences et retards,
 - ❖ les éventuelles punitions ou sanctions,
 - ❖ l'agenda de l'établissement,
 - ❖ les menus de la restauration scolaire.

Le fonctionnement de la demi-pension

- ▶ Si l'élève est demi-pensionnaire, une carte lui sera remise en début de scolarité qu'il devra présenter **obligatoirement** chaque midi. L'absence de présentation de carte lors du passage au self entraîne une punition.
- ▶ La pause déjeuner a lieu de 12h05 à 13h35.
- ▶ Un ordre de passage journalier est établi par les surveillants.
- ▶ Le montant annuel de la demi-pension fixé par la collectivité territoriale est de 476 euros pour l'année scolaire 2020/2021.
- ▶ Pendant ces pauses méridiennes **des activités** sont prévues sur inscription:

- Chorale/Orchestre
- Photographie
- Jardinage
- Echecs
- Théâtre
- Danse/Fitness/Football
- Cinéma lecture
- Bricolage



L'association sportive du collège

L'équipe de sabre championne de France pour la 3^{ème} année de suite.



L'équipe minime garçons championne de France de basket.

La répartition des entraînements

	Lundi	Mardi	Mercredi	Jeudi	Vendredi	
8h00	PAS de cours			BASKET		
9h00						
10h00		BASKET				
11h00						BASKET
12h00						
13h30						
14h30			BASKET			
15h30						PAS de COURS
16h30	BASKET	BASKET			BASKET	

Les options et langues vivantes

	LV1	LV2	Options facultatives
BASKET	<ul style="list-style-type: none">• Anglais	<ul style="list-style-type: none">• Espagnol	AUCUNE
CHAM	<ul style="list-style-type: none">• Anglais	<ul style="list-style-type: none">• Allemand• Espagnol	OPTION FACULTATIVE
ESCRIME	<ul style="list-style-type: none">• Anglais	<ul style="list-style-type: none">• Allemand• Espagnol	N'EST POSSIBLE
SECTION NON SPECIFIQUE	<ul style="list-style-type: none">• Anglais• Allemand	<ul style="list-style-type: none">• Allemand• Espagnol• Italien	<ul style="list-style-type: none">▪ Latin▪ Grec

Le dossier d'inscription

- ▶ Le dossier d'inscription est à retirer au secrétariat du collège dans les meilleurs délais.
- ▶ Les dossiers complétés par les familles devront être rapportés au secrétariat du collège pour le :

le vendredi 18 juin 2021 , délai de rigueur

- ▶ Tout dossier incomplet sera refusé par l'établissement.